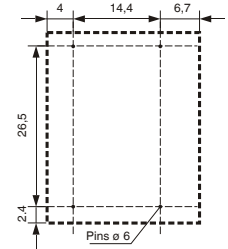
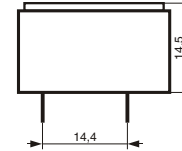
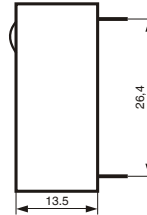
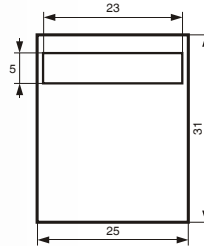


MINICONTADOR MODELO AU-2001 · MINICOUNTER AU-2001



Características Técnicas:

Nº de cifras:	7 (op. 3,4,5,6)	Ciclo:	50% Imp./pausa
Alt. cifras:	visual 4x1.75 mm	Velocidad máx.:	15 imp./seg.
Conexión:	Pins circ. impreso	Wattios:	0,4 W
Voltaje:	4,5-5-6-12-24 VDC	Prueba:	5000 imp a 15 imp/seg
Diodo:		Peso:	12 g
Tolerancia:	-5% + 30%		

Technical Specifications:

Figures:	7 (op. 3,4,5,6)	Cicle:	50% Coup/pause
Size of figures:	view 4x1.75 mm	Máx. speed:	15 c.p.s.
Connection:	Pins Panel Board	Consumption:	0,4 W
Voltage:	4,5-5-6-12-24 VDC	Test:	5000 c at 15 c.p.s.
Diode:		Weight:	12 g
Tolerance:	-5% +30%		

CONSTRUCCIÓN:

Ruedas, piñones y leva: Resina Acetálica.
Tapa: Policarbonato Transparente.
Chasis: Resina Acetálica.
Pins y Fastons: Latón con baño de plata.
Ejes: Acero Inoxidable AISI-304.

APLICACIONES:

Circuito Impreso.

CONSTRUCTION:

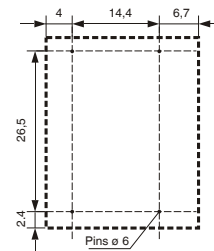
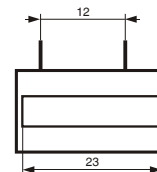
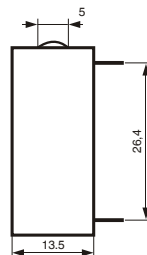
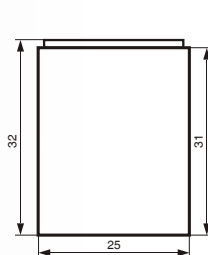
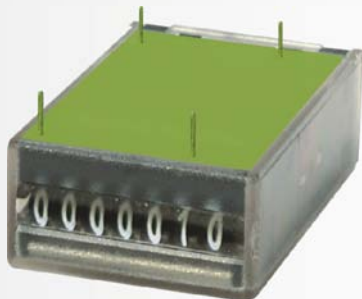
Wheels, pinions and lever: Acetalic Resin.
Cover: Transparent Polycarbonate.
Metallic Chassis: Acetalic Resin.
Pins and Fastons: Silver plated.
Axis: Stainless Steel AISI-304.

APPLICATIONS:

Panel Board.



MINICONTADOR MODELO AU-2002 · MINICOUNTER AU-2002



Características Técnicas:

Nº de cifras:	7 (op. 3,4,5,6)	Ciclo:	50% Imp./pausa
Alt. cifras:	visual 4x1.75 mm	Velocidad máx.:	15 imp./seg.
Conexión:	Pins circ. impreso	Wattios:	0,4 W
Voltaje:	4,5-5-6-12-24 VDC	Prueba:	5000 imp a 15 imp/seg
Diodo:		Peso:	12 g
Tolerancia:	-5% + 30%		

Technical Specifications:

Figures:	7 (op. 3,4,5,6)	Cicle:	50% Coup/pause
Size of figures:	view 4x1.75 mm	Máx. speed:	15 c.p.s.
Connection:	Pins Panel Board	Consumption:	0,4 W
Voltage:	4,5-5-6-12-24 VDC	Test:	5000 c at 15 c.p.s.
Diode:		Weight:	12 g
Tolerance:	-5% +30%		

CONSTRUCCIÓN:

Ruedas, piñones y leva: Resina Acetálica.
Tapa: Policarbonato Transparente.
Chasis: Resina Acetálica.
Pins y Fastons: Latón con baño de plata.
Ejes: Acero Inoxidable AISI-304.

APLICACIONES:

Circuito Impreso.

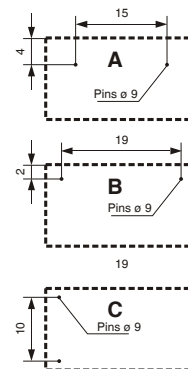
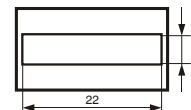
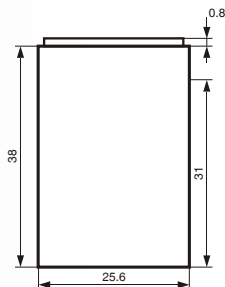
CONSTRUCTION:

Wheels, pinions and lever: Acetalic Resin.
Cover: Transparent Polycarbonate.
Metallic Chassis: Acetalic Resin.
Pins and Fastons: Silver plated.
Axis: Stainless Steel AISI-304.

APPLICATIONS:

Panel Board.

MINICONTADOR MODELO AU-2010 · MINICOUNTER AU-2010



Características Técnicas:

Nº de cifras:	7 (op. 3,4,5,6)	Ciclo:	50% Imp./pausa
Alt. cifras:	visual 4x1.75 mm	Velocidad máx.:	15 imp./seg.
Conexión:	Pins y cables	Wattios:	0,4 W
Voltaje:	4,5-5-6-12-24 VDC	Prueba:	5000 imp a 15 imp/seg
Diodo:	Opcional	Peso:	15 g
Tolerancia:	-5% + 30%		

Technical Specifications:

Figures:	7 (op. 3,4,5,6)	Cycle:	50% Coup/pause
Size of figures:	view 4x1.75 mm	Máx. speed:	15 c.p.s.
Connection:	Pins and Flying Leads	Consumption:	0,4 W
Voltage:	4,5-5-6-12-24 VDC	Test:	5000 c at 15 c.p.s.
Diode:	Optional	Weight:	15 g
Tolerance:	-5% +30%		

CONSTRUCCIÓN:

Ruedas, piñones y leva: Resina Acetálica.
Tapa: Policarbonato Transparente.
Chasis: Resina Acetálica.
Pins y Fastons: Latón con baño de plata.
Ejes: Acero Inoxidable AISI-304.

APLICACIONES:

Circuito Impreso.

CONSTRUCTION:

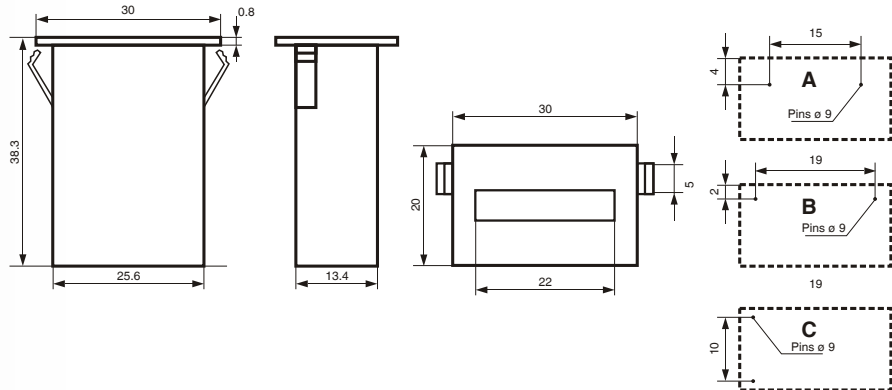
Wheels, pinions and lever: Acetatic Resin.
Cover: Transparent Polycarbonate.
Metallic Chassis: Acetatic Resin.
Pins and Fastons: Silver plated.
Axis: Stainless Steel AISI-304.

APPLICATIONS:

Panel Board.



MINICONTADOR MODELO AU-2011 · MINICOUNTER AU-2011



Características Técnicas:

Nº de cifras:	7 (op. 3,4,5,6)	Ciclo:	50% Imp./pausa
Alt. cifras:	visual 4x1.75 mm	Velocidad máx.:	15 imp./seg.
Conexión:	Pins y cables	Wattios:	0,4 W
Voltaje:	4,5-5-6-12-24 VDC	Prueba:	5000 imp a 15 imp/seg
Diodo:	Opcional	Peso:	15 g
Tolerancia:	-5% + 30%		

Technical Specifications:

Figures:	7 (op. 3,4,5,6)	Cicle:	50% Coup/pause
Size of figures:	view 4x1.75 mm	Máx. speed:	15 c.p.s.
Connection:	Pins and Flying Leads	Consumption:	0,4 W
Voltage:	4,5-5-6-12-24 VDC	Test:	5000 c at 15 c.p.s.
Diode:	Optional	Weight:	15 g
Tolerance:	-5% +30%		

CONSTRUCCIÓN:

Ruedas, piñones y leva: Resina Acetálica.
Tapa: Policarbonato Transparente.
Chasis: Resina Acetálica.
Pins y Fastons: Latón con baño de plata.
Ejes: Acero Inoxidable AISI-304.

APLICACIONES:

Circuito Impreso.

CONSTRUCTION:

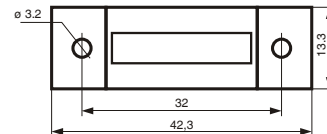
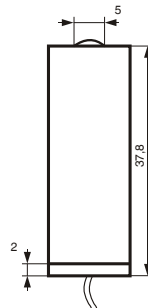
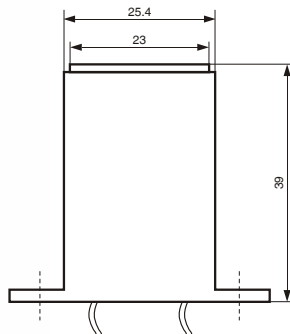
Wheels, pinions and lever: Acetalcic Resin.
Cover: Transparent Polycarbonate.
Metallic Chassis: Acetalcic Resin.
Pins and Fastons: Silver plated.
Axis: Stainless Steel AISI-304.

APPLICATIONS:

Panel Board.



MINICONTADOR MODELO AU-2022 · MINICOUNTER AU-2022



Características Técnicas:

Nº de cifras:	7 (op. 3,4,5,6)	Ciclo:	50% Imp./pausa
Alt. cifras:	visual 4x1.75 mm	Velocidad máx.:	15 imp./seg.
Conexión:	Pins y cables	Wattios:	0,4 W
Voltaje:	4,5-5-6-12-24 VDC	Prueba:	5000 imp a 15 imp/seg
Diodo:	Opcional	Peso:	15 g
Tolerancia:	-5% + 30%		

Technical Specifications:

Figures:	7 (op. 3,4,5,6)	Cycle:	50% Coup/pause
Size of figures:	view 4x1.75 mm	Máx. speed:	15 c.p.s.
Connection:	Pins and Flying Leads	Consumption:	0,4 W
Voltage:	4,5-5-6-12-24 VDC	Test:	5000 c at 15 c.p.s.
Diode:	Optional	Weight:	15 g
Tolerance:	-5% +30%		

CONSTRUCCIÓN:

Ruedas, piñones y leva: Resina Acetálica.
Tapa: Policarbonato Transparente.
Chasis: Resina Acetálica.
Pins y Fastons: Latón con baño de plata.
Ejes: Acero Inoxidable AISI-304.

APLICACIONES:
Circuito Impreso.

CONSTRUCTION:

Wheels, pinions and lever: Acetalic Resin.
Cover: Transparent Polycarbonate.
Metallic Chassis: Acetalic Resin.
Pins and Fastons: Silver plated.
Axis: Stainless Steel AISI-304.

APPLICATIONS:
Panel Board.

