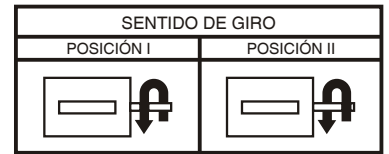
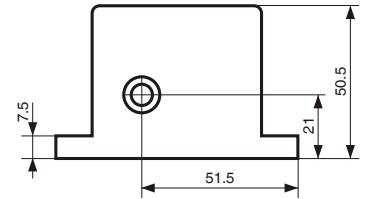
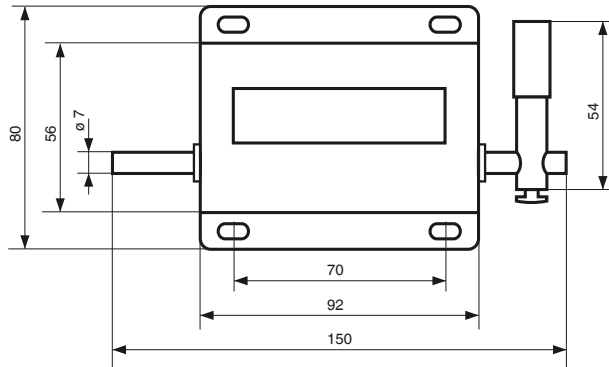


# Cuenta Golpes / Stroke Counter



**(E)**

## CUENTA GOLPES Modelo 7G

Nº de cifras: 7

Altura de las cifras: 8 mm.

Admisión máxima aproximada: 500 g.p.m

Posición de la palanca sobre eje, variable según necesidad.

Ángulo máximo de oscilación: 20°.

Vuelta automática a la posición original después de cada impulso.

Eje de impulso en ambos lados.

Puesta a cero por llave.

**(GB)**

## STROKE COUNTER Model 7G

Number of digits: 7

Digits 8 mm Height

Approximate maximum counting rate: 500 s.p.m

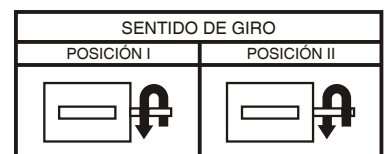
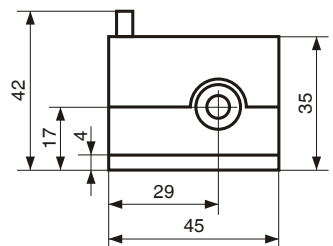
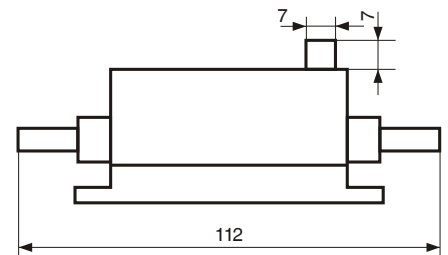
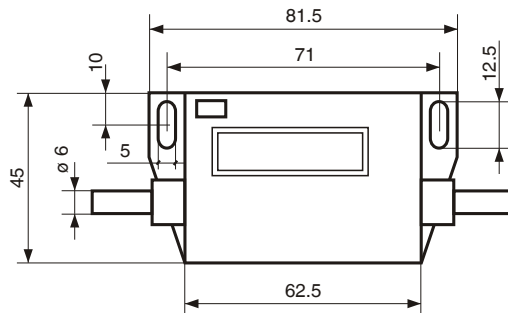
Position of the lever on the shaft, variable according to requirements.

Maximum oscillation angle: 20°.

Automatic return to initial position after each impulse.

Two-sided or one-sided action.

Zero reset using key-lock combination.



**(E)**

## CUENTA GOLPES Modelo 25G

Nº de cifras: 5

Altura de las cifras: 4.5 mm.

Admisión máxima aproximada: 700 g.p.m

Posición de la palanca sobre eje, variable según necesidad.

Ángulo máximo de oscilación: 42°.

Vuelta automática a la posición original después de cada impulso.

Eje de impulso en ambos lados.

Puesta a cero instantánea por pulsador.

**(GB)**

## STROKE COUNTER Model 25G

Number of digits: 5

Digits 4.5 mm Height

Approximate maximum counting rate: 700 s.p.m

Position of the lever on the shaft, variable according to requirements.

Maximum oscillation angle: 42°.

Automatic return to initial position after each impulse.

Two-sided or one-sided action.

Instant reset via switch.