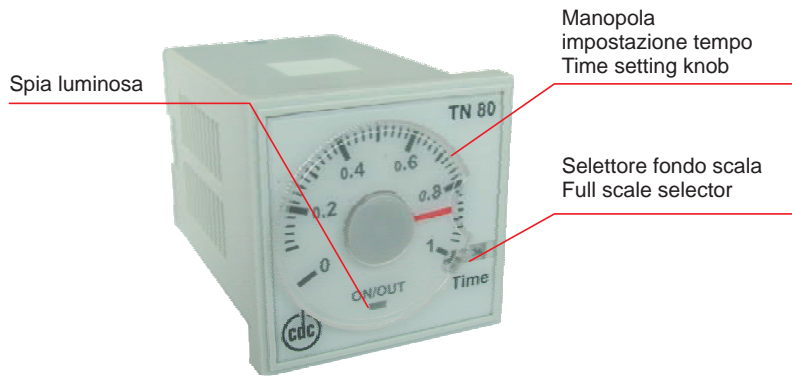


# TN 80

MULTISCALA, MULTITENSIONE, MONOFUNZIONE.  
MULTIRANGE, MULTIVOLTAGE, SINGLE FUNCTION.



Timer elettronico 39x39 a impostazione analogica Multiscala, monofunzione, multitensione. Tramite il selettore rotativo frontale, e' possibile selezionare uno dei 10 tempi di fondo scala disponibili. Il led segnala la presenza della tensione (sempre acceso) ed il conteggio del tempo (lampeggiante).

Disponibile in versione a 1 (sch.815) o 2 contatti (sch.749).

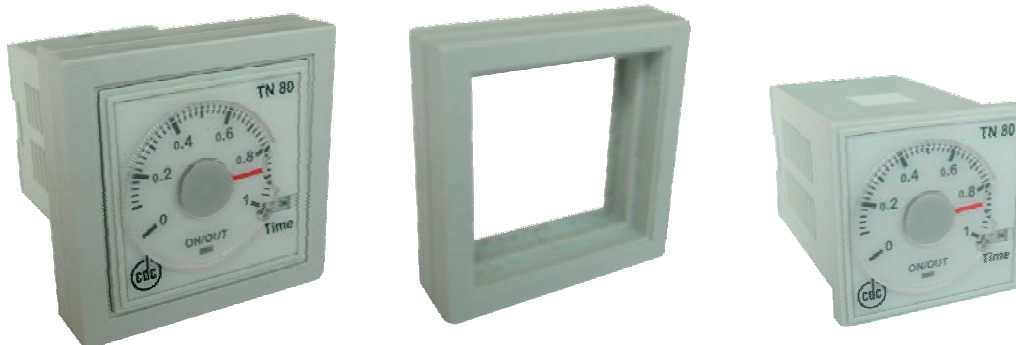
Zoccolato Octal è adatto al montaggio da pannello (con zoccolo AZ58) e da retro quadro (con zoccolo AZ68 e clips AZ81)

Il montaggio della mostrina Kit 3948 permette l'utilizzo del TN 80 come timer 48x48.

*Electronic timer size 39x39 with analogue setting. Multirange, monofunction, multivoltage. Through the rotary selector it is possible to select one of 10 available full time range. The frontal led point out: the presence of the power line (continuously ON) and the counting (flashing). With Octal socket it is available with one (sch.815) or two (sch.749) contacts.*

*Tn80 can be mounted on panel (with socket AZ58) and wall (with socket AZ68 and retainer clips AZ81).*

*The TN80 can be used as timer 48X48 with the mounting of the frontal reduction KIT3949*



48x48 low cost

kit 3948

TN 80

Tel 902 900 765 Fax 937 209 999 www.automatica-elec.es info@automatica-elec.es

## Caratteristiche

Tensioni disponibili : 12Vac-dc +/- 15% ;  
24...48Vdc + 24...230Vac +/- 15%

Tempi fondoscala impostabili :  
3s + 6s + 12s + 30s + 60s + 3m + 6m + 12m + 30m + 60m

Funzioni disponibili : 01 - 02 - 09 - 09i - J - 07  
01 ritardo all'eccitazione (standard)  
02 eccitazione passante  
07 parzializzatore ON-OFF ciclo continuo  
J impulso (0,7s) ritardato all'eccitazione -  
09 lampeggiante pausa-Lavoro ciclo continuo  
09i lampeggiante Lavoro -Pausa ciclo continuo

## Features

Supply voltage : 12 Vac-dc or  
24...48 Vdc + 24... 230 Vac 15%

Full scale setting :  
3s+ 6s + 12s + 30s + 60s + 3m + 6m + 12m + 30m + 60m

Available functions : 01 - 02 - 09 - 09i - J - 07  
01 ON delay (standard)  
02 ON in timing  
07 ON-OFF: percentage time continuous cycle  
J impulse (1s) ON delay  
09 flasher (the 1st time ON ; ratio 1:1)  
09i flasher (the 1st time OFF ; ratio 1:1)

## Dati Tecnici Technical Features

**Potenza assorbita**  
Input power  
0,5W - 24Vdc ;  
11 VA - 230Vac

**Precisione di fondo scala**  
Full scale error  
+/- 1%

**Impostazione minima**  
Minimum time setting  
func. 01 - 02 - J: 0s

func. 07 - 09 - 09i:  
1/50 fondo scala /  
1/50 full scale

**Tempo di reset**  
Reset time  
0.1 s

**Temperatura d'esercizio**  
Operating temperature  
-10 -- +55 °C

## Caratteristiche dei relé Relay technical data

**Vita elettrica**  
Electrical life  
1x10<sup>5</sup> op.

**Vita meccanica**  
Mechanical life  
5x10<sup>7</sup> op.

**Portata in corrente**  
Current rating  
Sch. 815 6A  
sch. 749 5A

**Tensione di commutazione**  
Voltage rating  
250 Vac

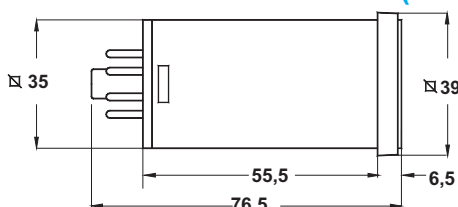
POTENZA E CORRENTE  
MINIMA COMMUTABILE  
MINIMUM SWITCHING  
POWER AND CURRENT

sc. 815 1500VA - 180W  
sc. 749 750VA - 90W

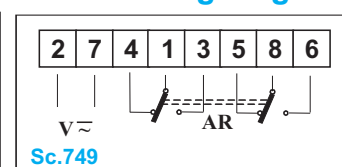
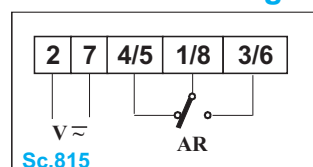
OMOLOGAZIONI /  
STANDARDS



## Dimensioni / Dimensions (mm)



## Schemi di collegamento / Wiring diagram



www.cdcelettromeccanica.it



Automática Electrónica y Control, S.L. Lacy, 30 Acc. - 08202 Sabadell (Barcelona)  
Tel 93 720 70 66 Fax 937 209 999 www.automatica-elec.es info@automatica-elec.es

# Funzioni TN80 Functions

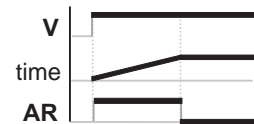
**F. 01**



**Ritardo all'eccitazione** All'alimentazione il relè AR si eccita dopo il tempo impostato. Per iniziare un nuovo ciclo è necessario togliere e ridare alimentazione al timer.

**Delay ON** When the supply voltage is connected the relay AR switches ON at the end of the set time. To start a new cycle it is necessary to turn OFF and ON the power line.

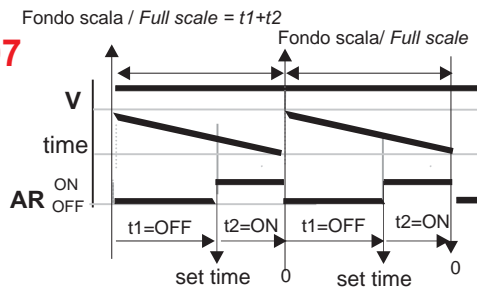
**F. 02**



**Eccitazione passante** Il relè AR si eccita alla messa sotto tensione e si diseccita dopo il tempo impostato. Per ripetere il ciclo togliere e ridare tensione

**ON during timing** The relay AR switches ON when the timer is powered and at the end of the set time it turns OFF. To start a new cycle it is necessary to turn OFF and on the power line.

**F. 07**



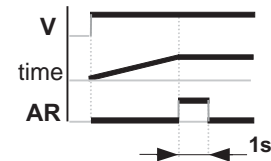
**Parzializzatore OFF-ON ciclo continuo.**

Allimentando il timer inizia un ciclo composto da 2 tempi (Pausa-Lavoro) la cui somma è il fondoscala. Conteggio in down. Primo tempo relè in pausa (da fondo scala a tempo impostato); secondo tempo con relè eccitato (da valore impostato a 0).

**ON-OFF: percentage time continuous cycle**

When the supply voltage is connected the working mode of the relay AR follows the percentage set time with reference the full scale. Counting in down. On the 1st time the relay is OFF (from the full scale to the set time), the relay turns ON from the set time to zero. The cycle is continuously repeated.

**F. J**



**Impulso (1s) ritardato all'eccitazione.**

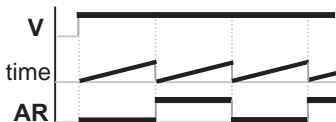
All'alimentazione il relè AR si eccita per 1s dopo il tempo impostato.

Per ripetere il ciclo bisogna togliere e ridare alimentazione.

**Pulse (1s) Delay-ON**

Just powered the time begins to run.. When the set time is elapsed, the relay AR switches ON for 1s and after it turns OFF. To start a new cycle it is necessary to turn OFF and ON the power line.

**F. 09**



**Intermittenza ciclo continuo; inizio ciclo con Pausa**

All'alimentazione il relè AR ripete a ciclo continuo una sequenza di accensioni e spegnimenti con tempo uguale a quello impostato. 1° tempo Pausa

**Flasher continuous cycle; Start cycle relay OFF.**

With the supply voltage connected, the output relay switches OFF and ON with cyclic sequence.

Time ON and OFF are the same as the setting time.

**F. 09i**



**Intermittenza ciclo continuo; inizio ciclo con Lavoro.**

All'alimentazione il relè AR ripete a ciclo continuo una sequenza di accensioni e spegnimenti con tempo uguale a quello impostato. 1° tempo Pausa

**Flasher continuous cycle; Start cycle relay ON.**

With the supply voltage connected, the output relay switches ON and OFF with cyclic sequence.

Time ON and OFF are the same as the setting time.

<b>Sc.815</b>	12 Vac-dc	TN80 - 15 - ff - 36 - 12 - 0
	24÷48Vdc + 24÷230Vac	TN80 - 15 - ff - 36 - 60 - 0
<b>Sc.749</b>	12 Vac-dc	TN80 - 49 - ff - 36 - 12 - 0
	24÷48Vdc + 24÷230Vac	TN80 - 49 - ff - 36 - 60 - 0



(ff) TABELLA FUNZIONI / FUNCTION TABLE

01 ritardo all'eccitazione (standard) / ON delay(standard)

02 eccitazione passante / ON in timing

07 parzializzatore ON-OFF ciclo continuo / ON-OFF shutter continuous cycle

0J impulso (0,7s) ritardato all'eccitazione / Impulse (0,7s) ON delay

09 lampeggiante Pausa-Lavoro ciclo continuo / Flasher (1° time ON)

9i lampeggiante Lavoro -Pausa ciclo continuo / Flasher (1° time OFF)

**Codice / Order code**