

TZ 12

MONOSCALA, MONOTENSIONE.
SINGLERANGE, SINGLEVOLTAGE.
RITARDO ALLA DISECCITAZIONE
TRUE OFF DELAY

Manopola impostazione tempo
Time setting knob



Timer elettronico con impostazione analogica del tempo con funzionamento ritardo alla diseccitazione. Tramite la manopola, si può variare l'impostazione del tempo. Il led segnala la presenza dell'alimentazione. I tempi di fondo scala disponibili vanno da 1 s fino a 3 min.

Electronic timer, with analogue setting of the time with function mode true OFF delay. Through the knob, it is possible to change the set time. The led points out the presence of the power line. The full scale times are available from 1 s up to 3min.

Caratteristiche / Features

Tensioni disponibili : 12 Vac-dc o 24Vac-dc o 48Vac-dc o 110 Vac o 230 Vac + - 15%

Tempi fondoscala impostabili : 1s - 3s - 6s - 12s - 30s - 60s - 120s - 3m

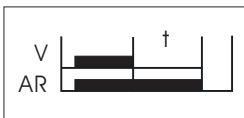
Funzione : 30 Ritardo passante al mancare della tensione

Supply voltage : 12 Vac-dc o 24Vac-dc o 48Vac-dc o 110 Vac o 230 Vac + - 15%

Full scale time availables : 1s - 3s - 6s - 12s - 30s - 60s - 120s - 3m

Functions availables : 30 True OFF delay

Funzione / Function



F.30: All'alimentazione il relè si eccita, al mancare dell'alimentazione inizia il conteggio ed il relè si diseccita alla fine del tempo impostato

When the power supply is connected the relay AR switch ON. When the power supply turns OFF, the counting start and the outputs Ar switch OFF at the end of the setting time

Dati Tecnici Technical data

Potenza assorbita Input power

1.5 VA a 24Vac
14 VA a 230Vac

Precisione di fondo scala Full scale error

+/- 3%

Impostazione minima Minimum time setting

1/60s

Tempo di reset Reset time

0.1 s

Temperatura d'esercizio Operating temperature

-10 -- +55 °C

Caratteristiche dei relè Relay technical data

Vita elettrica Electrical life

5x10⁵ op.

Vita meccanica Mechanical life

1x10⁷ op.

Portata in corrente Current rating

5A res

Tensione di commutazione Voltage rating

250 Vac

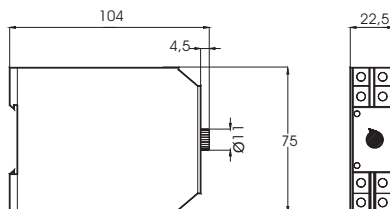
Omologazioni Standards



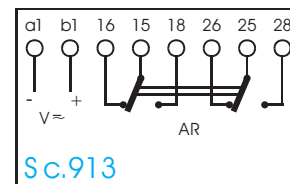
Confezione pezzi Pieces for packing

n. 6

Dimensioni / Dimensions (mm)



Schema di collegamento / Wiring diagram



Codice / Order code

Sc.913

12 Vac-dc	TZ12 - 13 - 30 - tt - 12 - 0
24 Vac-dc	TZ12 - 13 - 30 - tt - 24 - 0
48Vac-dc	TZ12 - 13 - 30 - tt - 48 - 0
110 Vac	TZ12 - 13 - 30 - tt - A5 - 0
230 Vac	TZ12 - 13 - 30 - tt - A3 - 0

(tt) TABELLA TEMPI / TIME TABLE

01 = 1 SEC.	12 = 12 SEC.	M2 = 2 MIN.
03 = 3 SEC.	30 = 30 SEC.	M3 = 3 MIN.
06 = 6 SEC.	M1 = 1 MIN.	

