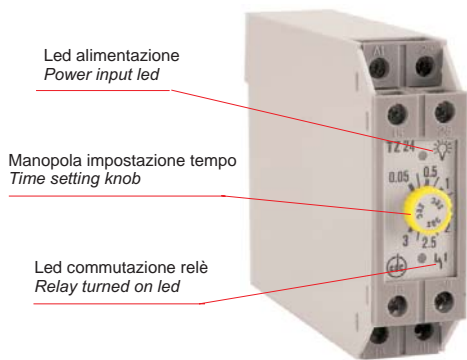


TZ 24

MONOSCALA, MULTITENSIONE, MONOFUNZIONE.
SINGLERANGE, MULTIVOLTAGE, SINGLEFUNCTION.



Timer elettronico con impostazione analogica del tempo per montaggio guida din.
Tramite la manopola, si può variare l'impostazione del tempo impostato.
I due led presenti segnalano la presenza dell'alimentazione e l'eccitazione del relè.
E' disponibile nelle due versioni con funzione <01> o <02>.
I tempi di fondo scala disponibili vanno da 15 s fino a 60 min.

*Din rail electronic timer, with analogue setting of the time.
Through the knob, it is possible to change the set time.
The two leds point out the presence of the power line and the turn on of the relay.
It is available working with the function <01> or <02>.
The full scale times can be ordered from 15 s up to 60 min.*

Dati Tecnici Technical data

Potenza assorbita
Input power
1.5 VA a 24Vac
11VA a 230Vac

Precisione di fondo scala
Full scale error
+/- 3%

Impostazione minima
Minimum time setting
1/60s

Tempo di reset
Reset time
0.1 s

Temperatura d'esercizio
Operating temperature
-10 -- +55 °C

Caratteristiche dei relè Relay technical data

Vita elettrica
Electrical life
5x10⁵ op.

Vita meccanica
Mechanical life
1x10⁷ op.

Portata in corrente
Current rating
5A res

Tensione di commutazione
Voltage rating
250 Vac

Omologazioni Standards



Confezione pezzi
Pieces for packing
n. 6

Caratteristiche / Features

Tensioni disponibili : 12 Vac-dc o 24..48Vdc + 24.. 230 Vac

Tempi fondoscala impostabili : 1s - 3s - 6s - 12s - 30s - 60s - 120s - 3min - 6min - 12min - 30min - 60min

Funzioni impostabili : **01** Ritardo all'eccitazione o **02** Eccitazione passante

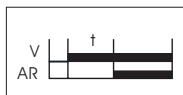
Supply voltage : 12 Vac-dc or, 24..48Vdc + 24.. 230 Vac

Full scale time availables : 1s - 3s - 6s - 12s - 30s - 60s - 120s - 3min - 6min - 12min - 30min - 60min

Functions availables : **01** Delay-ON or **02** Relay On during timing

Funzioni

F. 01
F. 01

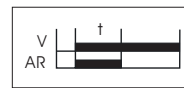


Ritardo all'eccitazione : All'alimentazione il relè AR si eccita dopo il tempo impostato. Per iniziare un nuovo ciclo è necessario togliere e ridare alimentazione al timer.

Delay ON . When the supply voltage is connected the relay AR switches ON at the end of the set time. To start a new cycle it is necessary to turn OFF and ON the power line.

Functions

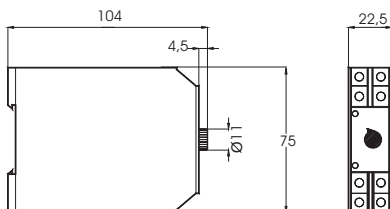
F. 02
F. 02



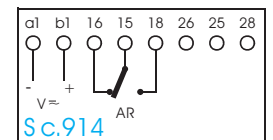
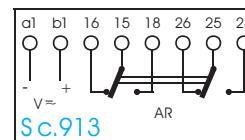
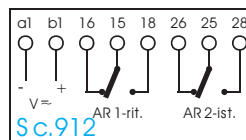
Eccitazione passante . Il relè AR si eccita alla messa sotto tensione e si diseccita dopo il tempo impostato. Per ripetere il ciclo togliere e ridare tensione

ON during timing . The relay AR switches ON when the supply voltage is c connected and at the end of the set time it turns OFF. To start a new cycle it is necessary to turn OFF and the power line.

Dimensioni / Dimensions



Schemi di collegamento / Wiring diagram



Codice / Order code

(ff) TABELLA FUNZIONI
FUNCTION TABLE

01 ritardo all'eccitazione
ON delay (standard)

02 eccitazione passante
ON in timing

Sc.912	12 Vac-dc	TZ24 - 12 - ff - tt - 12 - 0
	24÷48Vdc + 24÷230Vac	TZ24 - 12 - ff tt - 60 - 0
Sc.913	12 Vac-dc	TZ24 - 13 - ff - tt - 12 - 0
	24÷48Vdc + 24÷230Vac	TZ24 - 13 - ff tt - 60 - 0
Sc.914	12 Vac-dc	TZ24 - 14 - ff - tt - 12 - 0
	24÷48Vdc + 24÷230Vac	TZ24 - 14 - ff tt - 60 - 0

(tt) TABELLA TEMPI / TIME TABLE

01 = 1 SEC.	30 = 30 SEC.
03 = 3 SEC.	M1 = 1 MIN.
06 = 6 SEC.	M3 = 3 MIN.
12 = 12 SEC.	M6 = 6 MIN.

1M = 12 MIN.
3M = 30 MIN.
H1 = 1 H