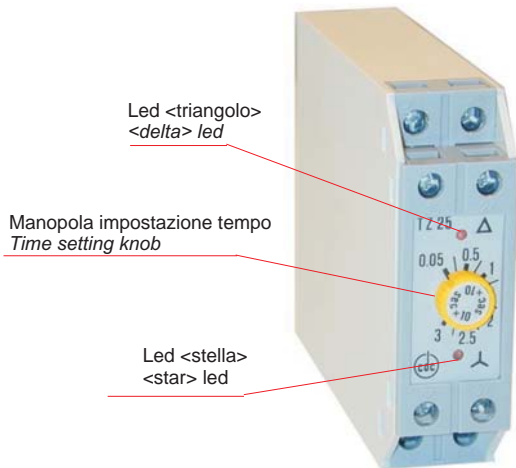


# TZ 25

TEMPORIZZATORE MONOSCALA, BITENSIONE, STELLA-TRIANGOLO.  
SINGLERANGE, TWOVOLTAGE, STAR-DELTA TIMER.



Timer elettronico guida din con impostazione analogica del tempo.  
Strumento adatto ad essere utilizzato nei gruppi di avviamento stella-triangolo per motori trifasi.  
Tramite la manopola e' possibile variare il tempo di fondo scala fino a 1/60 dello stesso.  
I due led presenti segnalano l'eccitazione del relè <triangolo> o <stella>.  
Tempo di TOP standard 150ms

*Electronic din rail timer, with analogue setting of the time. Used to start threephase motors in a star delta wiring.  
Through the frontal knob it is possible ,to change the full scale time down to 1/60 of this value.  
The two leds point out the <star> or <delta> relay turned ON.*

## Dati Tecnici Technical data

**Potenza assorbita**  
Input power  
0,7W 24Vdc  
15VA 230Vac

**Precisione di fondo scala**  
Full scale error  
+/- 5%

**Impostazione minima**  
Minimum time setting  
1/60s

**Tempo di reset**  
Reset time  
0.5 s

**Temperatura d'esercizio**  
Operating temperature  
-10 -- +55 °C

## Caratteristiche dei relè Relay technical data

**Vita elettrica**  
Electrical life  
5x10<sup>5</sup> op.

**Vita meccanica**  
Mechanical life  
1x10<sup>7</sup> op.

**Portata in corrente**  
Current rating  
7A res

**Tensione di commutazione**  
Voltage rating  
250 Vac

## Tipo di montaggio Mounting type

Barra DIN  
DIN rail

## Omologazioni Standards



**Confezione pezzi**  
Pieces for packing

n. 6

## Caratteristiche / Features

Tensioni disponibili : 24Vac-dc o 110... 230 Vac

Tempi fondoscala impostabili : 1s - 3s - 6s - 12s - 30s - 60s - 120s - 3min - 6min

Funzioni impostabili : 20 Avviamento Stella-Triangolo

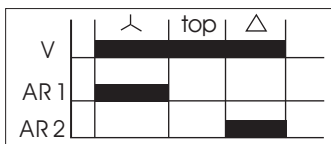
Supply voltage : 24Vac-dc or 110... 230 Vac

Full scale time availaibles : 1s - 3s - 6s - 12s - 30s - 60s - 120s - 3min -6min

Function : 20 Star - Delta

## Funzione / Function

### F.20



Top standard 150ms , altri tempi su richiesta  
Standard TOP 150ms , Others times on request

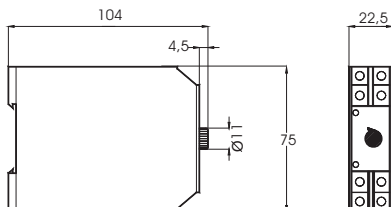
### Avviatore per motori trifase stella-triangolo

All'alimentazione del timer commuta il relè AR1 (stella ) per il tempo impostato , dopo una pausa fissa di 150ms (TOP), il relè AR2 commuta per l'avviamento a triangolo. Il relè AR2 rimane chiuso fino a quando è mantenuta tensione .

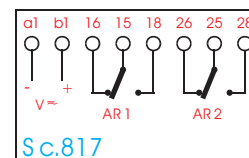
### Star-delta motor starting

*When the supply voltage is connected the timing begins and the relay AR1 turns ON for the set time period . At the end of the set time the relay AR1 turns OFF and after a fixed time (150ms) the relay AR2 switch ON (for the delta starting) . To start a new cycle it is necessary to turn OFF and ON the supply voltage .*

## Dimensioni / Dimensions (mm )



## Schema di collegamento / Wiring diagram



## Codice / Order code

Sc.817

24 Vac-dc TZ25 - 17 - 20 - tt - 24 - 0

110=230Vac TZ25 - 17 - 20 - tt - 23 - 0

### (tt) TABELLA TEMPI / TIME TABLE

01 = 1 SEC. | 06 = 6 SEC. | 30 = 30 SEC. | M3 = 3 MIN.  
03 = 3 SEC. | 12 = 12 SEC. | M1 = 1 MIN. | M6 = 6 MIN.



Automática Electrónica y Control, S.L. Lacy, 30 Acc. - 08202 Sabadell (Barcelona)  
Tel 93 720 70 66 Fax 937 209 999 www.automaticelec.es info@automaticelec.es